

一棟売アパート

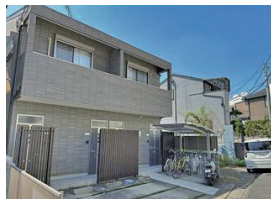
フェリーチェ 太秦

6,000万円

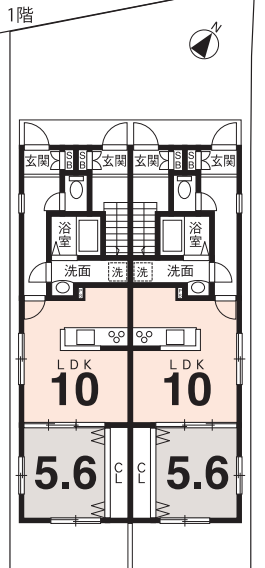
■土地151.21㎡(45.74坪)
別途私道負担約2㎡有
(セットバック済)

■建延174.78㎡(52.87坪)

初掲載

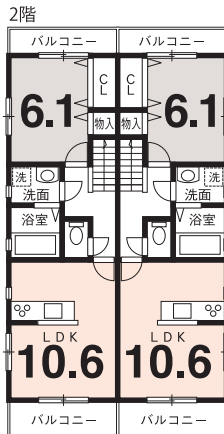


●京都市右京区太秦上ノ段町 ●木造2階建 ●築2014年7月 ●仲介



建物検査済証有り

JR山陰本線「太秦」駅歩4分
京福電鉄北野線「撮影所前」駅歩2分



オーナーチェンジ物件
全4室全室賃貸中
(R5年9月23日現在)

【1階】
1LDK×2室
【2階】
1LDK×2室

駐車場
2区画中1区画賃貸

■現況年収3,972,600円 ■利回り6.62%

※現況年収は、家賃、共益費、駐車場、更新料を含んでいます。

※賃料等の収入や利回りは、将来にわたり、
確実に得られることを保証するものではありません。



山口ハウジング株式会社 TEL.075-707-1036

HP : <https://www.yama-housing.com> Email : info@yama-housing.com FAX.075-707-1037

京知免(1)第14570号<京宅員>近畿公取協会員〒606-0863 京都市左京区下鴨東本町26番地3 デミ洛北ビル2階